

Oprogramowanie PSS

PSS (Pro Surveillance System) jest to oprogramowanie do obsługi rejestratorów BCS.

INSTALACJA I KONFIGURACJA

Należy pobrać program [PSS](#) dostępny pod adresem:

http://monitoringwizyjny.com.pl/dopobrania/PSS_Eng_Pol_V4.06.2.zip

Następnie należy wypakować pobraną instalację i uruchomić plik **setup.exe**

Po zainstalowaniu aplikacji PSS należy ją uruchomić (klikając dwukrotnie na ikonie)

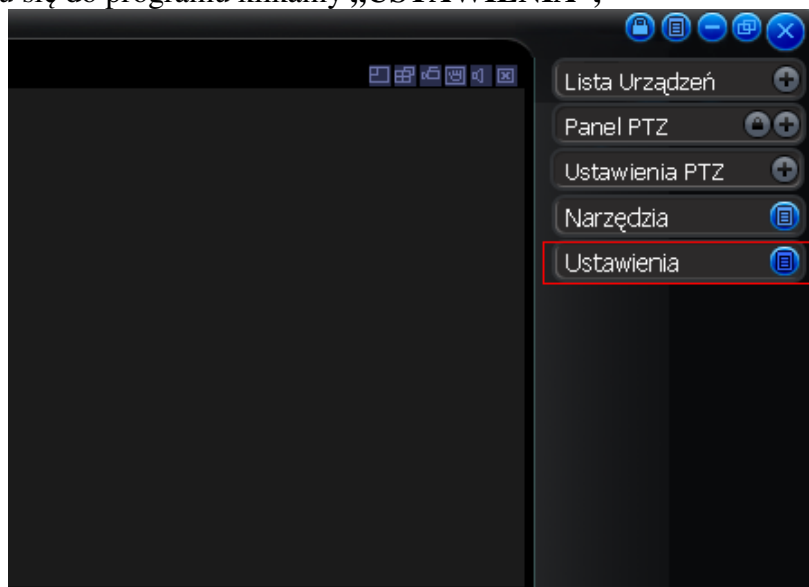


Na ekranie pojawi się okno logowania:

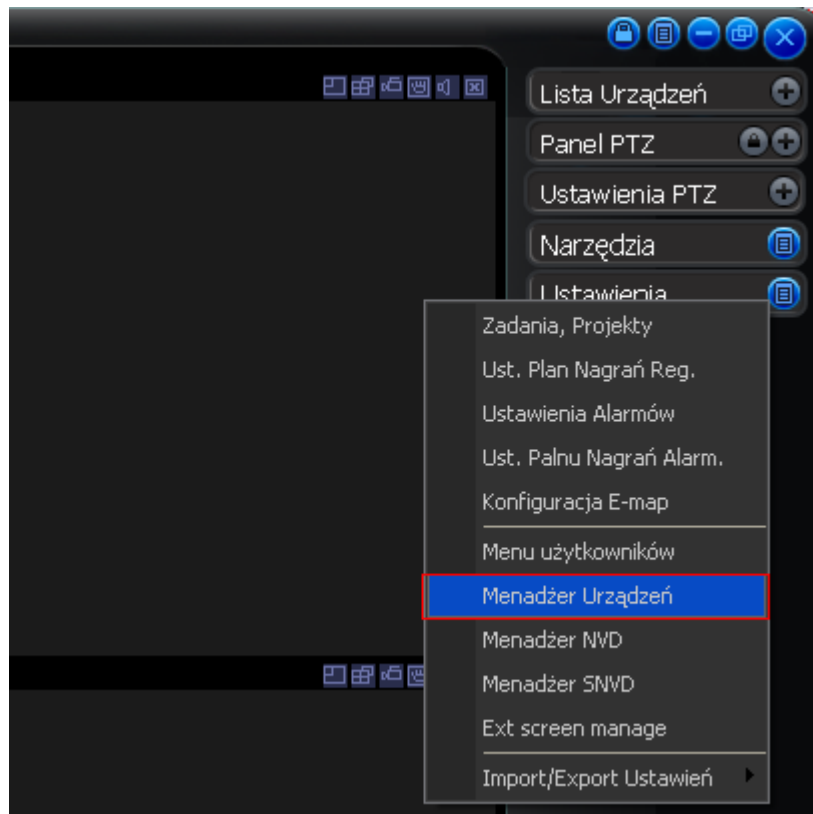


Domyślne dane to użytkownik: admin, hasło: admin

Po zalogowaniu się do programu klikamy „USTAWIENIA”,



Następnie „Menadżer Urządzeń”



W menadżerze urządzeń wybieramy „DODAJ”

A screenshot of the 'Menadżer Urządzeń' window. At the top, there is a search bar with the text 'Lista Urządzeń' and a 'Szukaj' button. Below this is a table with columns: SN, Nazwa, Opis, Adres IP lu..., Port, Typ, and Model. The table is currently empty. Below the table, there is a section titled 'Informacje o urządzeniu' containing various input fields: 'Nazwa:', 'Opis:', 'Adres IP, Domena:', 'Port:' (with the value '37777'), 'Model:' (a dropdown menu), 'Użytkownik:', 'Hasło:', 'Typ Logowania:' (a dropdown menu with 'Typ sieci TCP' selected), 'Typ:' (a dropdown menu with 'Kamera IP' selected), 'Potwierdź hasło:', 'Konfig. Aliasu Domeny:' (a sub-section with 'Adres IP, Domena:', 'Port:' (with the value '7070'), and 'Zarejestrowana Nazwa:'). At the bottom of this section are three buttons: 'Dodaj' (highlighted with a red box), 'Edycja', and 'Usuń'. At the very bottom of the window, there is a message 'Dodaj informacje o urządzeniu do listy!' and two buttons: 'OK' and 'Anuluj'.

Następnie w Informacjach o urządzeniu wpisujemy:
Nazwa: (dowolna nazwa, np. Sklep lub Biuro)

Opis: (opcjonalnie, można zostawić bez wpisu)

Adres IP, Domena: wpisujemy adres naszego urządzenia (wpisujemy indywidualne dane otrzymane od firmy ABV TECHNOLOGY) np.: 192.162.2.150

Port : wpisujemy port 38888

Typ: wybieramy DVR dla rejestratora

Użytkownik i hasło

Potwierdź hasło: (wpisujemy hasło identyczne jak w poprzednim oknie)

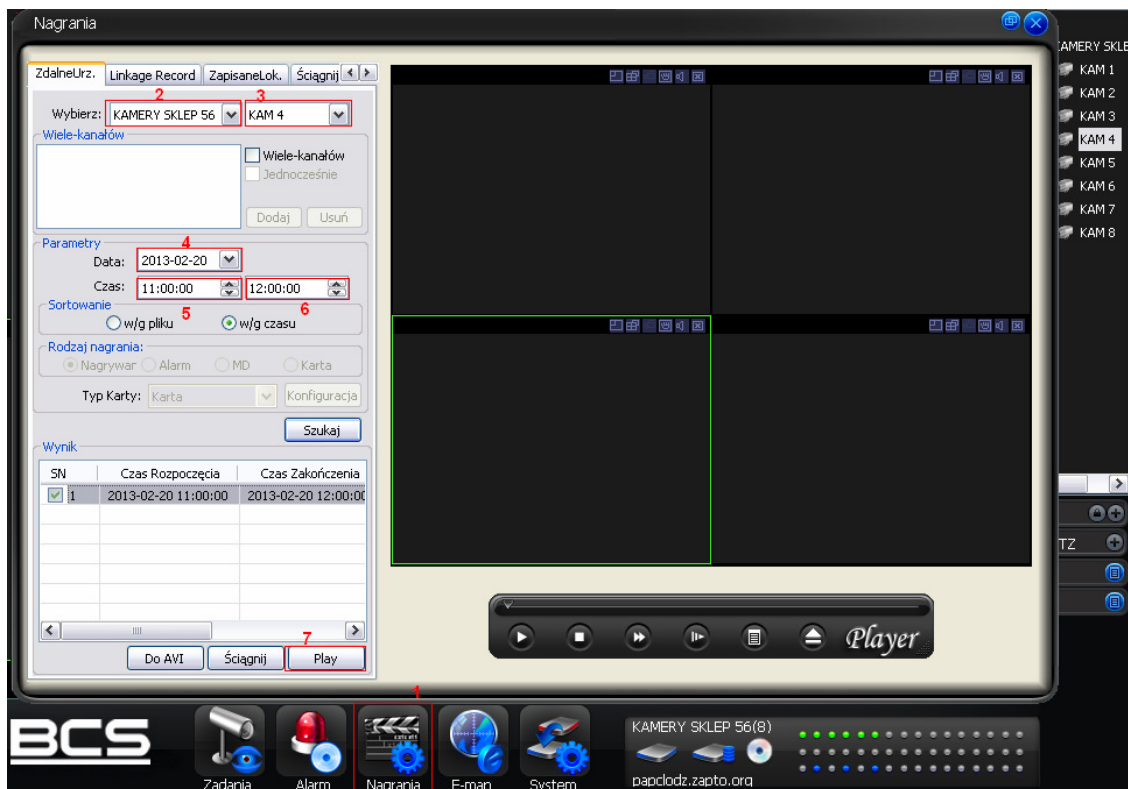
Wszystkie wpisane dane zatwierdzamy przyciskiem „ZAPISZ”, a następnie „OK.”

Pozostaje w oknie głównym programu kliknąć „LISTA URĄDZEŃ”, następnie dwukrotnie kliknąć „DVR”, również dwukrotnie klikamy na nazwę którą utworzyliśmy dla naszego urządzenia (np. Sklep lub biuro), klikamy jednokrotnie okno w którym chcemy wyświetlić obraz z danej kamery, po czym klikamy dwukrotnie na kamerę z której obraz chcemy wyświetlić.



ODTWARZANIE

Aby odtworzyć interesujące nagranie należy w oknie głównym programu kliknąć „NAGRANIA”, następnie wybrać nasze urządzenie (w tym wypadku KAMERY SKLEP 56), kamerę z której chcemy odtworzyć nagranie oraz określić interesującą nas datę i godzinę. Wybór potwierdzamy przyciskiem „PLAY”.



POBIERANIE NA DYSK (ZGRYWANIE MATERIAŁU)

Aby pobrać na dysk zapisany materiał Video postępujemy dokładnie tak jak w przypadku odtwarzania tylko zamiast przycisku „PLAY” klikamy na „DO AVI” (ver.PL) lub „TO AVI” (ver.EN), po czym wybieramy miejsce docelowe zapisu i potwierdzamy przyciskiem „OK.”



www.monitoringwizyjny.com.pl
biuro@monitoirngwizyjny.com.pl
426324049
505142090